



# Stampante HP LaserJet Enterprise serie M806

Ideale per aumentare la produttività e l'efficienza della propria organizzazione. Consentite ai team di gestire rapidamente anche i lavori di stampa più grandi con la stampante HP per A3 top di gamma: stampa in movimento. Il vostro investimento è sicuro, grazie alla semplicità di upgrade.



## Incremento della produttività: fornite ai gruppi di lavoro la velocità di cui hanno bisogno.

- Stampate grandi lavori velocemente, fino a 56 ppm in formato A4 e in tutta semplicità grazie alla capacità di alimentazione extra-large da 4.600 fogli<sup>3</sup>. Le opzioni versatili di gestione delle stampe includono fascicolatore/cucitrice/punzonatrice e produttore opuscoli<sup>4</sup>.
- Semplificate le attività con il giusto tocco: attività più rapide grazie all'ampio touchscreen a colori da 10,9 cm (4,3")<sup>5</sup>.
- Semplicità a 360°: tutti possono stampare con un unico driver comune<sup>6</sup>.
- Nessuna attesa, ma stampa diretta e risparmio di energia grazie alla tecnologia Instant-on.

## Un solo investimento, tante possibilità di espansione.

- Controllo della situazione, anche da lontano: monitorate e gestite le stampanti in maniera centralizzata grazie a HP Web Jetadmin<sup>6</sup>.
- Applicate politiche all'intero parco stampanti per proteggere tutte le periferiche HP con HP Imaging and Printing Center<sup>7</sup>.
- Proteggete le stampanti con HP Instant-on Security<sup>8</sup> e i dati sensibili inviati alla stampante con il disco rigido HP High-Performance Secure<sup>9</sup>.
- Stampa con riconoscimento ID: autenticazione degli utenti nella periferica per rendere sicuri i processi di stampa.

## Maggiore efficienza per la stampa da dispositivo mobile.

- La stampa da dispositivo mobile è semplice grazie alla stampa diretta tramite wireless<sup>1</sup> e alla funzionalità touch-to-print<sup>2</sup>.
- Consentite ai dipendenti di stampare da dispositivi mobili con funzionalità integrate di stampa o tramite l'applicazione e il software HP ePrint<sup>10</sup>.
- Stampate facilmente da dispositivi Apple®: consentite agli utenti di stampare tramite wireless da iPad®, iPhone® o iPod touch®<sup>11</sup>.

<sup>1</sup> La stampa diretta tramite wireless è una dotazione standard per HP LaserJet Enterprise M806x+ D7P69A e può essere aggiunta come opzione a HP LaserJet Enterprise M806dn e M806x+ C2245A. Il dispositivo mobile potrebbe richiedere un'applicazione o un driver. Le prestazioni della rete wireless dipendono dall'ambiente fisico e dalla distanza dalla stampante. Per dettagli, visitare il sito [hp.com/go/wirelessprinting](http://hp.com/go/wirelessprinting).

<sup>2</sup> La funzionalità touch-to-print è una dotazione standard per il modello HP LaserJet Enterprise M806x+ D7P69A e può essere aggiunta come opzione a HP LaserJet Enterprise M806dn e M806x+ C2245A. Il dispositivo mobile deve supportare la stampa tramite NFC (Near Field Communication).

<sup>3</sup> La capacità massima carta di 4.600 fogli è una dotazione standard di HP LaserJet Enterprise M806x+ D7P69A e M806x+ C2245A ed è disponibile per il modello HP LaserJet Enterprise M806dn con il vassoio di alimentazione ad alta capacità da 3.500 fogli opzionale.

<sup>4</sup> Fascicolatore/cucitrice a 2 vassoi, fascicolatore/cucitrice/punzonatrice e produttore opuscoli sono accessori opzionali. Da acquistare separatamente.

<sup>5</sup> HP Universal Print Driver è gratuito e può essere scaricato dal sito Web [hp.com/go/upd](http://hp.com/go/upd).

<sup>6</sup> HP Web Jetadmin è gratuito e può essere scaricato dal sito Web [hp.com/go/webjetadmin](http://hp.com/go/webjetadmin).

<sup>7</sup> HP Imaging and Printing Security Center deve essere acquistato separatamente.

<sup>8</sup> HP Instant-on Security è parte di HP Imaging and Printing Security Center, che deve essere acquistato separatamente.

<sup>9</sup> Il disco rigido HP High-Performance Secure non è disponibile per HP LaserJet Enterprise M806dn e non può essere acquistato separatamente.

<sup>10</sup> La stampa in locale richiede che il dispositivo mobile e la stampante si trovino sulla stessa rete o che siano collegati alla stampante tramite una connessione wireless diretta. Le prestazioni della rete wireless dipendono dall'ambiente fisico e dalla distanza dal punto di accesso. Le operazioni wireless sono compatibili solo con router a 2,4 GHz. La stampa in remoto richiede una connessione Internet a una stampante HP connessa al Web. Potrebbe essere necessaria l'applicazione o il software e la creazione di un account HP ePrint. L'uso della modalità broadband wireless richiede un contratto di servizio per dispositivi mobili acquistabile a parte. Per informazioni sulla disponibilità e sulla copertura nell'area di residenza, contattare un fornitore di servizi. Per ulteriori dettagli, visitare [hp.com/go/mobileprinting](http://hp.com/go/mobileprinting).

<sup>11</sup> Supporta OS X® Lion, OS X® Mountain Lion e le seguenti periferiche in cui è in esecuzione iOS 4.2 o versioni successive: iPad® (tutti i modelli), iPhone® (3GS o versioni successive), iPod touch® (terza generazione o versioni successive). Funziona con stampanti HP compatibili con AirPrint e richiede che la stampante sia connessa alla stessa rete cui è connesso il dispositivo OS X o iOS. Le prestazioni wireless dipendono dall'ambiente fisico e dalla distanza dal punto di accesso. OS X, iPad, iPhone e iPod touch sono marchi di fabbrica di Apple® Inc., registrati negli Stati Uniti e in altri paesi. AirPrint™ e il logo di AirPrint sono marchi registrati di Apple Inc.



## Panoramica del prodotto

1. Pannello di controllo su touchscreen a colori da 10,9 cm (4,3")
2. Vassoio di raccolta da 500 fogli
3. Alloggiamento integrazione hardware (HIP) per l'integrazione di soluzioni
4. Vassoio di raccolta diretto da 100 fogli con stampa rivolta verso l'alto
5. Sportello anteriore per facile accesso alla cartuccia del toner all-in-one HP
6. Stampa automatica fronte/retro integrata
7. Due vassoi di alimentazione da 500 fogli con supporto fino ad A3 (279 x 432 mm)
8. Vassoio di alimentazione ad alta capacità da 3.500 fogli con supporto per A4/lettere
9. Porta USB di facile accesso per la stampa diretta di file
10. Vassoio multifunzione da 100 fogli per supporti pesanti fino a 220 g/m<sup>2</sup>
11. Gli sportelli laterali destri consentono l'accesso per l'eliminazione degli inceppamenti
12. Processore a 800 MHz, 1 GB di memoria standard
13. Unità disco rigido HP High-Performance Secure
14. Porta di accesso per lucchetto opzionale tipo Kensington
15. Porta USB (per il collegamento di periferiche di terze parti)
16. Porta di stampa USB 2.0 ad alta velocità
17. Server di stampa HP Jetdirect Gigabit Ethernet
18. FIH (per il collegamento di periferiche di terze parti)



## La serie in sintesi



### Stampante HP LaserJet Enterprise M806dn

- Velocità di stampa A4 in bianco e nero: fino a 56 ppm (fronte/retro: fino a 56 ipm)
- Velocità di stampa A3 in bianco e nero: fino a 28 ppm
- fino a 1200 x 1200 dpi (con HP FastRes 1200)
- 1 GB di RAM, espandibile a 1,5 GB
- Processore a 800 MHz
- 2 host USB 2.0 ad alta velocità
- 1 dispositivo USB 2.0 ad alta velocità
- 1 rete Gigabit Ethernet 10/100/1000T
- 1 Foreign Interface
- 1 alloggiamento per integrazione hardware
- 2 host USB interni
- Due vassoi di alimentazione da 500 fogli
- Vassoio multifunzione da 100 fogli



### Stampante HP LaserJet Enterprise M806x+ NFC/Wireless Direct

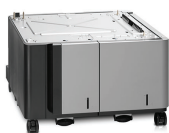
- Come HP LaserJet Enterprise M806dn con in più:
- Modulo NFC (Near Field Communication) per stampa diretta tramite wireless
- Disco rigido HP High Performance Secure da 320 GB
- Vassoio ad alta capacità da 3.500 fogli (vassoio 4: solo 1.500 fogli A4 o formato lettera, vassoio 5: solo 2.000 fogli A4 o formato lettera)



### Stampante HP LaserJet Enterprise M806x+

- Come HP LaserJet Enterprise M806dn con in più:
- Disco rigido HP High Performance Secure da 320 GB
- Vassoio ad alta capacità da 3.500 fogli (vassoio 4: solo 1.500 fogli A4 o formato lettera, vassoio 5: solo 2.000 fogli A4 o formato lettera)

## Accessori consigliati



### **C3F79A** **Vassoio di alimentazione ad alta capacità HP LaserJet 3500 fogli**

Questo solido alimentatore con supporto dalle prestazioni elevate incrementa la produttività dei gruppi di lavoro. La capacità aggiuntiva di 3500 fogli consente agli utenti di dedicare più tempo al lavoro e meno tempo al caricamento della stampante.



### **CZ285A** **Produttore/rifinitore opuscoli HP LaserJet**

HP LaserJet Booklet Maker/Finisher consente di creare documenti più complessi senza doversi rivolgere a servizi esterni, risparmiando quindi tempo e denaro.



### **CZ994A** **Fascicolatore/cucitrice HP LaserJet**

HP LaserJet Stapler/Stacker offre funzionalità di cucitura e fascicolatura automatiche, per una maggiore efficienza e produttività.



### **CZ996A** **Fascicolatore/cucitrice HP LaserJet con punzonatura a 2/4 fori**

HP LaserJet Stapler/Stacker con punzonatura a 2/4 fori offre funzionalità di cucitura e fascicolatura automatiche, per una maggiore efficienza e produttività.

## Informazioni relative all'ordine



**Stampante HP LaserJet Enterprise M806dn (CZ244A)**  
Stampante HP LaserJet M806dn; Cartuccia toner HP LaserJet, nero (~34.500 pagine); Guida all'installazione hardware, volantino di supporto, scheda di garanzia; Documentazione e driver della stampante su CD-ROM; cavo di alimentazione



**Stampante HP LaserJet Enterprise M806x+ NFC/Wireless Direct (D7P69A)**  
Stampante HP LaserJet M806x+; Cartuccia toner HP LaserJet, nero (~34.500 pagine); Guida all'installazione hardware, volantino di supporto, scheda di garanzia; Documentazione e driver della stampante su CD-ROM; cavo di alimentazione; Modulo NFC



**Stampante HP LaserJet Enterprise M806x+ (CZ245A)**  
Stampante HP LaserJet M806x+; Cartuccia toner HP LaserJet, nero (~34.500 pagine); Guida all'installazione hardware, volantino di supporto, scheda di garanzia; Documentazione e driver della stampante su CD-ROM; cavo di alimentazione

## Accessori, materiali di consumo e supporto

### Accessori

<b>C3F79A</b>	Vassoio di alimentazione ad alta capacità HP LaserJet 3500 fogli
<b>CZ285A</b>	Produttore/rifinitore opuscoli HP LaserJet
<b>CZ994A</b>	Fascicolatore/cucitrice HP LaserJet
<b>CZ996A</b>	Fascicolatore/cucitrice HP LaserJet con punzonatura a 2/4 fori
<b>C8091A</b>	Ricarica cartuccia cucitrice HP (5000 graffette) per gli accessori fascicolatore/cucitrice
<b>CC383A</b>	Cartuccia cucitrice 2000 punti HP - pacco da 2 per produttore/rifinitore opuscoli

### Connettività

<b>J8026A</b>	Server di stampa wireless USB HP Jetdirect 2700w
<b>J8029A</b>	Accessorio Wireless Direct HP Jetdirect 2800w NFC/Wireless

### Materiali di consumo

<b>C2H57A</b>	HP LaserJet 220V Maintenance/Fuser Kit
<b>CF325X</b>	HP 25X High Yield Black Original LaserJet Toner Cartridge Resa media della cartuccia 40.000 pagine standard. Resa dichiarata calcolata in base al metodo ISO/IEC 19752, stampa continua.

### Servizi & supporto

<b>U8C50E</b>	Assistenza hardware HP per LaserJet Enterprise M806con sostituzione il giorno lavorativo successivo per 3 anni
<b>U8C53E</b>	Assistenza hardware HP per LaserJet Enterprise M806 entro 4 ore 9x5 per 3 anni
<b>U8C51E</b>	Assistenza hardware HP per LaserJet Enterprise M806con sostituzione il giorno lavorativo successivo per 4 anni
<b>U8C52E</b>	Assistenza hardware HP per LaserJet Enterprise M806con sostituzione il giorno lavorativo successivo per 5 anni
<b>U8C71PE</b>	Assistenza hardware post garanzia HP per LaserJet Enterprise M806con sostituzione il giorno lavorativo successivo per 1 anno
<b>U8C72PE</b>	Assistenza hardware post garanzia HP per LaserJet Enterprise M806con sostituzione il giorno lavorativo successivo per 2 anni
<b>U8C73PE</b>	Assistenza hardware HP per LaserJet Enterprise M806 entro 4 ore 9x5 per 3 anni



Per un elenco completo dei materiali di consumo, degli accessori e dei servizi, consultare il sito <http://www.hp.com>  
Per flusso di lavoro, gestione dispositivi ed altre soluzioni, visitare la pagina del catalogo Global Solutions: [www.hp.com/go/gsc](http://www.hp.com/go/gsc)

Valore di resa dichiarato in conformità con ISO/IEC 19752. Le rese effettive possono variare considerevolmente in base alle immagini stampate e ad altri fattori. Per ulteriori informazioni, visitare il sito [hp.com/go/learnaboutefficiencies](http://hp.com/go/learnaboutefficiencies). Le rese effettive variano considerevolmente in base alle immagini stampate e ad altri fattori. Per dettagli vedere [hp.com/go/learnaboutefficiencies](http://hp.com/go/learnaboutefficiencies)

Scegliete un supporto affidabile per creare la miglior immagine possibile. Possiamo aiutarvi a migliorare il vostro ambiente di stampa e trattamento delle immagini, proteggere il vostro investimento IT e sviluppare il vostro business, grazie ai servizi HP Care Pack che vi offrono un supporto qualificato, a costi contenuti e personalizzato in funzione delle vostre esigenze.

# Specifiche tecniche

<b>Tecnologia di stampa</b>	Laser		
<b>Velocità di stampa</b>	Nero A4: Fino a 56 ppm, duplex: Fino a 56 ipm A3 nero: Fino a 28 ppm Stampa della prima pagina in b/n (A4): Solo 8,5 secondi Misurato con ISO/IEC 24734, esclusa la prima serie di documenti di prova. Per ulteriori informazioni, vedere <a href="http://hp.com/go/printerclaims">hp.com/go/printerclaims</a> . La velocità esatta varia a seconda della configurazione del sistema, delle applicazioni software, del driver e della complessità dei documenti.		
<b>Processore</b>	800 MHz		
<b>Memoria</b>	1 GB. Espandibile fino a 1,5 GB mediante 1 slot GB standard DIMM		
<b>Disco rigido</b>	Disco rigido HP High-Performance Secure da 320 GB (solo su D7P69A e CZ245A)		
<b>Stampa</b>	Qualità HP FastRes 1200 (1200 dpi), 600x600 dpi con la tecnologia HP Resolution Enhancement Risoluzione Nero: Fino a 1200 x 1200 dpi Linguaggi della stampante HP PCL 6, HP PCL 5e, emulazione HP Postscript livello 3, stampa nativa da PDF (v. 1.4) Caratteri di stampa/font 105 font interni TrueType scalabili in HP PCL; 92 font scalabili interni in emulazione HP Postscript livello 3 (con simbolo dell'Euro integrato); 1 font interno Unicode (Andale Mono WorldType); 2 font interni Windows Vista 8 (Calibri, Cambria); altre soluzioni di font disponibili su schede di memoria flash di terze parti; Font HP LaserJet e IPDS Emulation disponibili nel sito Web all'indirizzo <a href="http://hp.com/go/laserjetfont">hp.com/go/laserjetfont</a> Ciclo operativo (mensile, A4) Fino a 300.000 pagine Volume mensile di pagine stampate 10.000-50.000 consigliato Margini di stampa (mm) Superiore: 2,0 mm. Sinistro: 2,0 mm. Destro: 2,0 mm. Inferiore: 2,0 mm		
<b>Gestione dei supporti</b>	<b>Ingresso:</b> Vassoio 1	<b>Capacità</b> fogli: 100; buste: 100; etichette: 100	<b>Peso</b> da 60 a 220 g/m <sup>2</sup>
	Vassoio 2, 3 Vassoio 4, 5	fogli: 500; etichette: piccole quantità <b>CZ244A:</b> vassoio di alimentazione opzionale ad alta capacità, vassoio 4: fogli: 1.500 (solo A4), vassoio 5: fogli: 2.000 (solo A4); <b>D7P69A:</b> vassoio di alimentazione ad alta capacità, vassoio 4: fogli: 1.500 (solo A4), vassoio 5: fogli: 2.000 (solo A4); <b>CZ245A:</b> come il prodotto D7P69A;	da 60 a 199 g/m <sup>2</sup> da 60 a 199 g/m <sup>2</sup>
	<b>Uscita:</b> Stampa fronte/retro: Automatica (standard)	Fogli: Fino a 600 fogli. Lucidi per proiezioni: Fino a 100 fogli	<b>Dimensioni</b> A3, A4, A5, RA3, B4, B5, cartoline (doppio JIS); buste (DL, C5, B5); da 98 x 191 a 312 x 470 mm A3; A4; A5; B4; B5; da 148 x 210 a 297 x 431,8 mm <b>CZ244A:</b> alimentazione opzionale ad alta capacità, vassoio 4/5: A4da 210 a 297 mm; <b>D7P69A:</b> alimentazione ad alta capacità, vassoio 4/5: A4da 210 a 297 mm; <b>CZ245A:</b> come il prodotto D7P69A;
<b>Tipi di supporto</b>	Carta (normale, colorata, intestata, comune, prestampata, perforata, riciclata, ruvida), etichette, cartoncini, lucidi		
<b>Interfaccia e connettività</b>	Standard: <b>CZ244A:</b> 2 host USB 2.0 ad alta velocità; 1 dispositivo USB 2.0 ad alta velocità; 1 rete Gigabit Ethernet 10/100/1000T; 1 Foreign Interface; 1 alloggiamento per integrazione hardware; 2 host USB (interne); <b>D7P69A:</b> 2 host USB 2.0 ad alta velocità; 1 dispositivo USB 2.0 ad alta velocità; 1 rete Gigabit Ethernet 10/100/1000T; 1 NFC/Wireless (accessorio incluso); 1 Foreign Interface; 2 host USB interni; <b>CZ245A:</b> 2 host USB 2.0 ad alta velocità; 1 dispositivo USB 2.0 ad alta velocità; 1 rete Gigabit Ethernet 10/100/1000T; 1 Foreign Interface; 1 alloggiamento per integrazione hardware; 2 host USB (interne);		
<b>Compatibilità con i sistemi operativi</b>	Windows 8 (32 e 64 bit), Windows 7 (32 e 64 bit), Windows Vista (32 e 64 bit), Windows XP (SP2 o versioni successive) (32 e 64 bit), Windows Server 2012 (64 bit), Windows Server 2008 (32 e 64 bit), Windows Server 2008 R2 (64 bit), Windows Server 2003 (SP1 o versioni successive) (32 e 64 bit), Mac OS X versione 10.6.8, 10.7.5 Lion, 10.8 Mountain Lion. Per informazioni aggiornate sui sistemi operativi supportati, vedere: AirPrint™ (support.apple.com/kb/ht4356); Android (android.com); Citrix e Windows Terminal Services ( <a href="http://hp.com/go/upd">hp.com/go/upd</a> ); Driver software HP ePrint ( <a href="http://hp.com/go/eprintssoftware">hp.com/go/eprintssoftware</a> ); Linux ( <a href="http://hp.com/go/linux">hp.com/go/linux</a> ); Novell (novell.com/irprint); Tipi di periferiche SAP ( <a href="http://hp.com/go/sap/drivers">hp.com/go/sap/drivers</a> ); Stampa SAP ( <a href="http://hp.com/go/sap/print">hp.com/go/sap/print</a> ); UNIX ( <a href="http://hp.com/go/posix">hp.com/go/posix</a> ); UNIX JetDirect ( <a href="http://hp.com/go/jetdirectunix_software">hp.com/go/jetdirectunix_software</a> ). Informazioni di supporto e driver LaserJet disponibili all'indirizzo: <a href="http://hp.com/support/ljM806">hp.com/support/ljM806</a> ; <a href="http://hp.com/go/hpsc">hp.com/go/hpsc</a> ; <a href="http://hp.com/support">hp.com/support</a>		
<b>Compatibilità con i sistemi operativi di rete</b>	HP-UX 10.20, 11.x, 11.i; IBM® AIX 3.2.5 o versioni successive; Mac OS X v10.6, OS X Lion, OS X Mountain Lion; Windows 2000; MPE-iX; Server Citrix® MetaFrame; Novell® 5.1 o versioni successive; RED HAT Linux 7.x o versioni successive; Solaris® 2.5 o versioni successive (solo sistemi SPARC®); SUSE Linux 8.x o versioni successive; Windows 2003 SP2+ 64 bit; Windows Server 2003 SP2+; Windows Terminal Services; Windows Vista (32 e 64 bit); Windows Vista Ready; Windows XP SP3+ 64 bit; Windows XP SP3+ Home; Windows XP SP3+ Professional; Windows XP SP3+ Professional; Windows Vista; Windows 7 SP1 o versioni successive (32 e 64 bit); Windows 8 (32 e 64 bit); Windows Server 2008 (32 e 64 bit); Windows Server 2008 R2 (64 bit); Windows Server 2012 (64 bit). Per la compatibilità con Microsoft IPv6, utilizzare Windows 2003, Windows XP Home, Windows XP Professional e Windows Vista		
<b>Requisiti minimi di sistema</b>	Windows 8, Windows 7 SP1+, Windows Vista, Windows Server 2003 (SP1+), Windows Server 2008, Windows Server 2008 R2 (64 bit), Windows Server 2012 (64 bit), Windows XP (SP2+); unità CD-ROM/DVD o connessione a Internet; USB dedicata (USB 1.1 o 2.0) o connessione di rete; 200 MB di spazio disponibile su disco rigido; per i sistemi operativi compatibili e i requisiti di sistema, consultare il sito Web <a href="http://microsoft.com">microsoft.com</a> . Mac OS X v10.6.8, OS X 10.7.5 Lion, OS X 10.8 Mountain Lion; 1 GB di spazio disponibile su disco rigido; Unità CD-ROM/DVD o connessione a Internet; USB dedicata (USB 1.1 o 2.0) o connessione di rete (per i sistemi operativi compatibili e i requisiti di sistema, consultare il sito Web <a href="http://apple.com">apple.com</a> )		
<b>Software standard</b>	Driver stampante separato HP PCL 6, Mac SW Link to Web (programma di installazione per Mac), programma di installazione per Windows		
<b>Pannello di controllo</b>	touchscreen LCD resistivo a colori da 10,9 cm; schermo rotante (angolo regolabile); pulsante capacitivo Home illuminato (per tornare rapidamente al menu principale); 1 USB con accesso facile; Alloggiamento per integrazione hardware		
<b>Alimentazione</b>	Requisiti: Tensione in entrata: da 220 a 240 V CA, 50/60 Hz, 5,5 A. Consumo: 1000 watt (in stampa), 38 watt (pronta), 6,5 watt (inattiva), 2,2 watt (Auto On/Auto Off), 0,3 watt (spenta). Consumo energetico standard (TEC): 4,0 kWh/settimana		
<b>Dimensioni (l x p x a)</b>	Senza imballaggio: <b>CZ244A:</b> 1095 x 648 x 635 mm; <b>D7P69A:</b> 1095 x 715 x 1040 mm; <b>CZ245A:</b> 1095 x 715 x 1040 mm; Imballato: <b>CZ244A:</b> 856 x 760 x 978 mm; <b>D7P69A:</b> 856 x 790 x 1368 mm; <b>CZ245A:</b> 856 x 790 x 1368 mm;		
<b>Peso</b>	Senza imballaggio: <b>CZ244A:</b> 76,1 kg; <b>D7P69A:</b> 108,4 kg; <b>CZ245A:</b> 108,4 kg; Imballato: <b>CZ244A:</b> 88,84 kg; <b>D7P69A:</b> 130,87 kg; <b>CZ245A:</b> 130,67 kg;		
<b>Gestione della stampante</b>	HP Web Jetadmin; HP Utility (Mac)		
<b>Gestione della sicurezza</b>	<b>CZ244A:</b> Gestione dell'identità: autenticazione Kerberos, autenticazione LDAP, codici PIN per 1.000 utenti, HP Access Control opzionale e soluzioni di autenticazione avanzate di terze parti (ad esempio, lettori di badge); Rete: IPsec/firewall con certificato, chiave precondivisa autenticazione Kerberos; supporto plug-in di configurazione WJA-10 IPsec, autenticazione 802.1X (EAP-PEAP, EAP-TLS), SNMPv3, HTTPS, certificati, elenco di Access Control; Dati: crittografia storage, SSL/TLS, credenziali crittografate; Dispositivo: slot per lucchetto di sicurezza, disattivazione della porta USB, alloggiamento per integrazione hardware per le soluzioni di sicurezza; Gestione della protezione: compatibile con HP Imaging & Printing Security Center; <b>D7P69A:</b> Gestione dell'identità: autenticazione Kerberos, autenticazione LDAP, codici PIN per 1.000 utenti, HP Access Control opzionale e soluzioni di autenticazione avanzate di terze parti (ad esempio, lettori di badge); Rete: IPsec/firewall con certificato, chiave precondivisa autenticazione Kerberos; supporto plug-in di configurazione WJA-10 IPsec, autenticazione 802.1X (EAP-PEAP, EAP-TLS), SNMPv3, HTTPS, certificati, elenco di controllo degli accessi; Dati: crittografia storage, Secure Erase, SSL/TLS, credenziali crittografate; Dispositivo: slot per lucchetto di sicurezza, disattivazione della porta USB, alloggiamento per integrazione hardware per le soluzioni di sicurezza; Gestione della protezione: compatibile con HP Imaging & Printing Security Center; <b>CZ245A:</b> come il prodotto D7P69A;		
<b>Ambiente operativo</b>	Temperatura di funzionamento: Da 10°C a 32,5°C. Temperatura di funzionamento consigliata: Da 10°C a 32,5°C. Umidità di funzionamento: Da 10 a 80% di umidità relativa. Umidità in funzionamento consigliata: Da 10 a 80% di umidità relativa. Temperatura di immagazzinaggio: Da 0 a 40°C. Umidità di immagazzinaggio: Dal 10 al 90% di umidità relativa		
<b>Acustica</b>	Emissioni acustiche: 7,2 B(A); Emissioni pressione acustica: 55 dB(A)		
<b>Certificazioni</b>	CISPR 22:2008 / EN 55022:2010 (Classe A), EN 61000-3-2:2006 +A1:2009 +A2:2009; EN 61000-3-3:2008; EN 55024:2010; Direttiva EMC 2004/108/CE con marchio CE (Europa); altre omologazioni EMC come da requisiti dei singoli paesi. Certificazioni: IEC 60950-1:2005 +A1; EN60950-1:2006 +A11:2009 +A1:2010 +A1:2011; IEC 60825-1:2007 (Prodotto Laser/LED Classe 1); EN 60825-1:2007 (Prodotto Laser/LED Classe 1); Certificato GS (Germania, Europa); IEC 62479:2010; EN 62479:2010; Direttiva bassa tensione 2006/95/EC con marchio CE (Europa); altre omologazioni per la sicurezza come da requisiti per i singoli paesi. ENERGY STAR: SI		
<b>Garanzia</b>	Garanzia limitata di un anno con intervento sul luogo d'installazione; assistenza 24 ore su 24; assistenza telefonica 7 giorni la settimana, prodotto: garanzia di un anno con intervento sul luogo d'installazione. La garanzia può variare a seconda delle leggi vigenti nei singoli Paesi. Accedere al sito <a href="http://hp.com/support">hp.com/support</a> per informazioni sulle pluripremiate opzioni di servizio e assistenza HP disponibili nella propria area.		



**Divisione macchine per ufficio**

**Semprebon Lux è anche**

Arredo ufficio

Rilevazione presenze e accessi

Divisione Engineering

**Semprebon Lux S.r.l**

Via Bolzano, 37 - 38121 Gardolo (TN) - Tel. 0461 960632 - Fax 0461 990152 - info@semprebonlux.it - [www.semprebonlux.it](http://www.semprebonlux.it)

<http://www.hp.com/it>

© Copyright 2013 Hewlett-Packard Development Company, L.P. Le informazioni contenute in questo documento sono soggette a modifica senza preavviso. Le sole garanzie applicabili a prodotti e servizi HP sono quelle indicate nella dichiarazione di garanzia fornita con ciascun prodotto e servizio. Nulla di quanto dichiarato nel presente documento dovrà essere interpretato come garanzia aggiuntiva. HP non è responsabile per errori tecnici o editoriali od omissioni contenuti nel presente documento.

Publicato in EMEA 09/13 4AAA-7714ITE

