

Software per Monitoraggio



- Monitoraggio frane
- Monitoraggio ponti
- Monitoraggio dighe
- Monitoraggio gallerie
- Monitoraggio edifici

DESCRIZIONE

IL MONITORAGGIO CON POLIFEMO

Polifemo è un sistema completo che trova impiego in molteplici attività di monitoraggio:

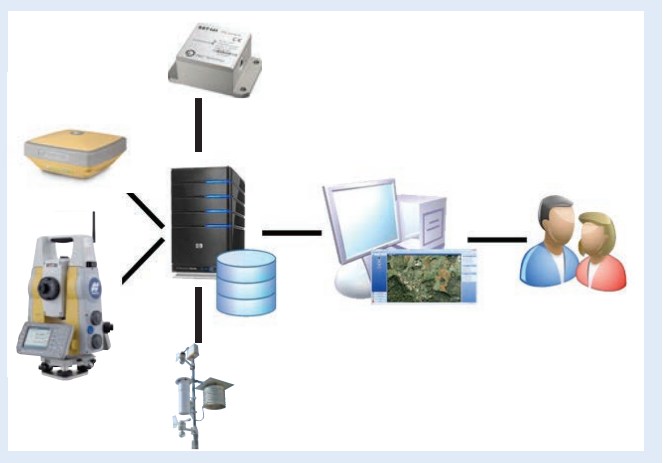
- **Monitoraggio del territorio:** frane, subsidenza, bradisismi, fenomeni vulcanici, faglie, cave e miniere
- **Monitoraggio di opere di ingegneria civile:** dighe, gallerie, viadotti, ponti, edifici, metropolitane, ferrovie

ARCHITETTURA DEL SISTEMA

Polifemo è il software Topcon per il monitoraggio.

E' composto da:

- interfaccia di servizio che esegue il monitoraggio ed invia gli allarmi
 - interfaccia grafica che visualizza i risultati numerici e grafici.
- Il motore di calcolo è il cuore del sistema ed esegue il ciclo di misura, l'elaborazione dei dati ed il calcolo degli spostamenti; è inoltre in grado di inviare allarmi, produrre report automatici ed esportare i dati e grafici in diversi formati. La potente interfaccia grafica permette all'utente la configurazione del progetto e dei sensori, la visualizzazione del flusso dei dati, dei grafici degli spostamenti e delle misure. Il software permette di gestire nello stesso progetto i dati di tutti i tipi di sensori utilizzati per il monitoraggio.



SENSORI

Stazioni Totali

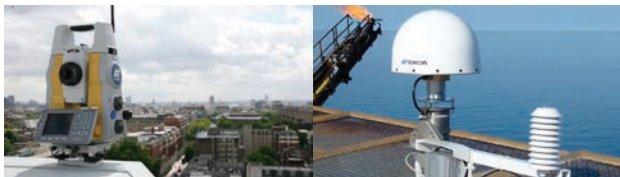
Polifemo consente di interfacciarsi con vari modelli di Stazioni Totali, di definire gruppi di punti di controllo e gruppi di punti da monitorare; permette di programmare operazioni con differenti orari di schedulazione.

GNSS

Polifemo consente di monitorare punti tramite ricevitori GNSS, permette di effettuare il download automatico dei dati via ethernet, seriale, ftp o manuale. Permette di campionare i dati in file di diversa lunghezza, da 5' a 24h, e di definire gruppi di punti di controllo e gruppi di punti da monitorare.

Altri sensori

È possibile inoltre integrare le misure effettuate da altri strumenti, come ad esempio: centralina meteo, inclinometri, sensori tilt, ecc.



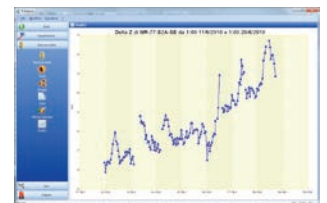
ALLARMI

Polifemo consente di inviare e-mail, SMS, attivare un relè ed eseguire un programma.



GRAFICI

Per ogni punto monitorato e baseline, Polifemo consente di visualizzare sotto forma di grafico l'andamento temporale, la traiettoria e curve di tendenza, ed il vettore spostamento; infine è possibile visualizzare i punti da monitorare in una vista di Google Earth.



REPORT E INTERSCAMBIO DATI

Polifemo può produrre automaticamente, a cadenze definite dall'utente, un report con l'andamento temporale dei punti monitorati. Per ulteriori elaborazioni, i dati possono essere scambiati, in import ed export, in diversi formati: xls, txt, bmp, jpg, tiff, shp, dxf, dwg, csv, html.

Distributore per l'Italia:



GEOTOP srl

Via Breccie Bianche, 152 • 60131 Ancona

Tel.: 071/213251 • Fax 071/21325282

e-mail: info@topcon-italia.it • www.topcon-italia.it